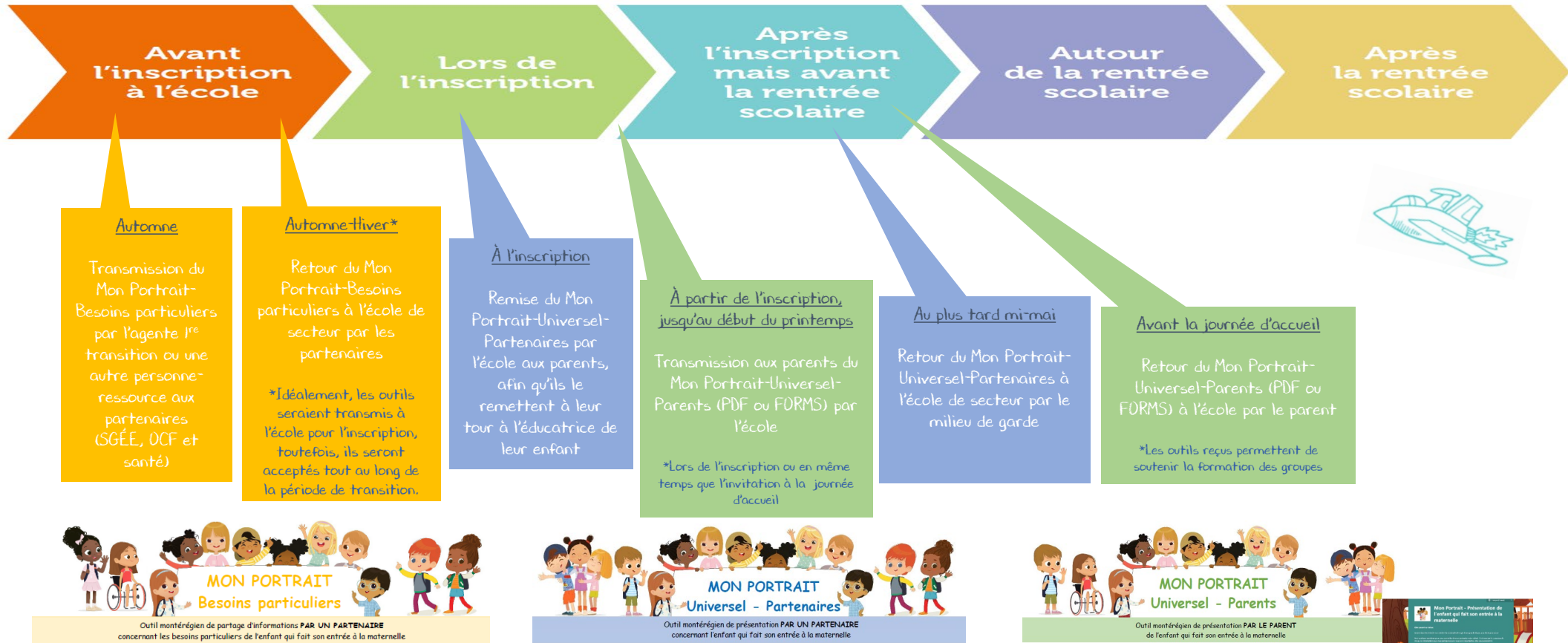


# PROCÉDURES RECOMMANDÉES POUR LA TRANSMISSION ET LA RÉCEPTION DES OUTILS MON PORTRAIT



Les outils entreront par la boîte courriel du secrétariat. **IMPORTANT** de les rendre accessibles rapidement à toutes les personnes concernées par le préscolaire (ex. : directions, professionnels, titulaires, technicien.ne du SDG, spécialistes, TES, PEH, etc.), et ce tout au long de l'année préscolaire de l'enfant.

