

# Chantier **GLISSADE DE L'ÉTÉ**

**SOUTENIR ET ACCOMPAGNER LA  
RÉUSSITE ÉDUCATIVE DES JEUNES  
EN PÉRIODE ESTIVALE**

## **Tableau de bord Année d'implantation (2021)**

### **PORTÉE DU TABLEAU DE BORD**

Projets et initiatives réalisés et soutenus par les 18 instances régionales de concertation (IRC) sur la persévérance scolaire et la réussite éducative et leurs partenaires régionaux et locaux sur le territoire québécois.

Ensemble des actions visant à soutenir et accompagner la réussite éducative des jeunes pendant la période estivale.

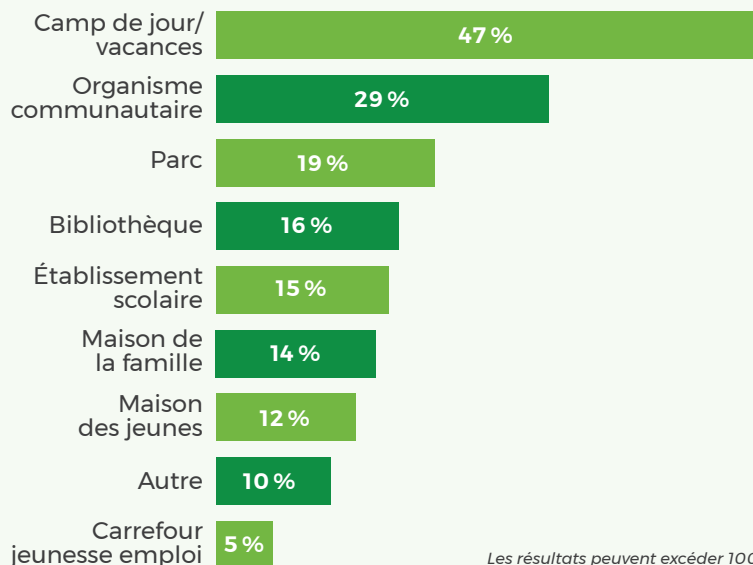
# Projets déployés auprès des jeunes

Nombre de projets **126**

Nombre de jeunes rejoints **46 037**

Milieus fréquentés pendant l'été **837**

## Répartition des milieux fréquentés



*Les résultats peuvent excéder 100% puisque les répondants pouvaient cocher plus d'une réponse.*

**29%**

des projets incluent de la formation

**21%**

des projets incluent de l'accompagnement par une personne dédiée à la Glissade de l'été au sein des IRC ou des organismes partenaires.

**18%**

des projets sont des camps pédagogiques

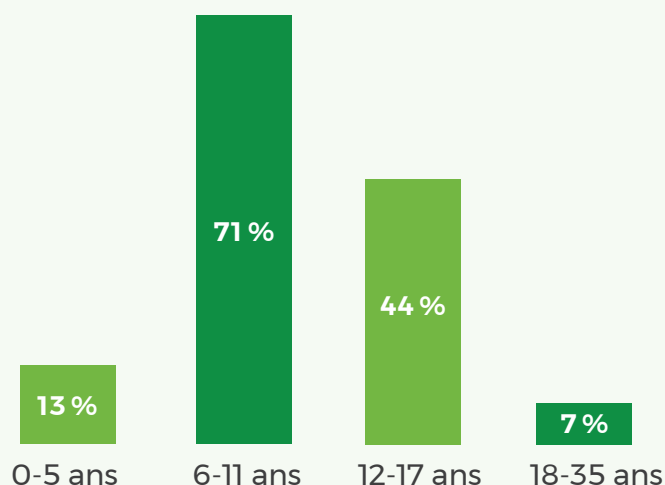
**67%**

Proportion de projets ayant une approche ciblée auprès de jeunes en situation de vulnérabilité ou dans une situation particulière

## Proportion de projets qui visent chaque clientèle spécifique

|                                    |   |            |
|------------------------------------|---|------------|
| <b>Situations de vulnérabilité</b> | Jeunes de milieux défavorisés               | <b>52%</b> |
|                                    | Jeunes allophones                           | <b>17%</b> |
|                                    | Jeunes avec des difficultés d'apprentissage | <b>39%</b> |
|                                    | Autre forme de vulnérabilité                | <b>20%</b> |
| <b>Transitions scolaires</b>       | Jeunes en transition vers le préscolaire    | <b>2%</b>  |
|                                    | Jeunes en transition vers le primaire       | <b>3%</b>  |
|                                    | Jeunes en transition vers le secondaire     | <b>10%</b> |
|                                    | Jeunes en transition vers le postsecondaire | <b>1%</b>  |
| <b>Autre</b>                       | Parents                                     | <b>13%</b> |

### Proportion des projets qui visent les différentes tranches d'âge



### Proportion des projets qui visent chaque dimension éducative

|   |      |
|---|------|
| Littératie  | 84 % |
| Éveil à la lecture  | 29 % |
| Numératie et éveil aux mathématiques                      | 43 % |
| Intégration sociolinguistique ou immersion française      | 14 % |
| Activités à caractère scientifique                        | 28 % |
| Activités socioculturelles (théâtre, improvisation, etc.) | 31 % |
| Activités favorisant habiletés motrices                   | 40 % |
| Activités favorisant les aptitudes psychosociales         | 56 % |

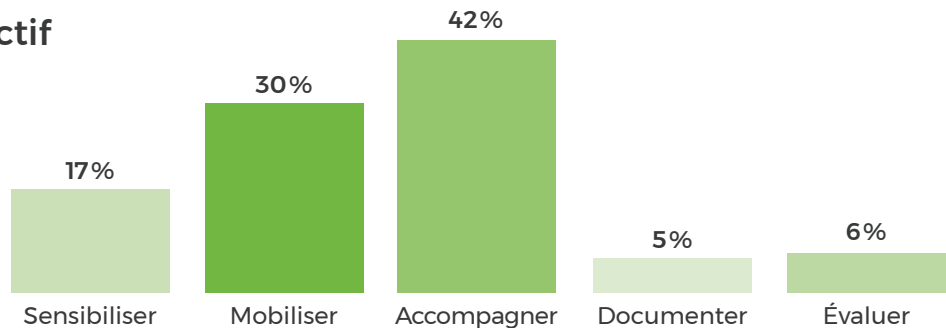
### Proportion des projets auxquels chaque type de partenaire collabore

|  |      |
|--|------|
| Organismes communautaires                  | 69 % |
| Municipalités                              | 55 % |
| Réseau scolaire                            | 45 % |
| Autres OBNL                                | 17 % |
| Réseau de la santé et des services sociaux | 6 %  |
| Services à la petite enfance               | 4 %  |
| Ministères et organismes gouvernementaux   | 4 %  |
| Secteur privé                              | 2 %  |

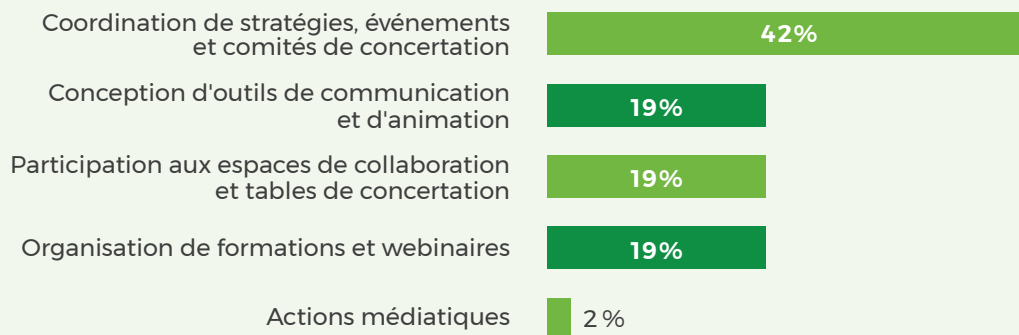
# Initiatives de concertation avec les partenaires

Nombre d'initiatives **64**

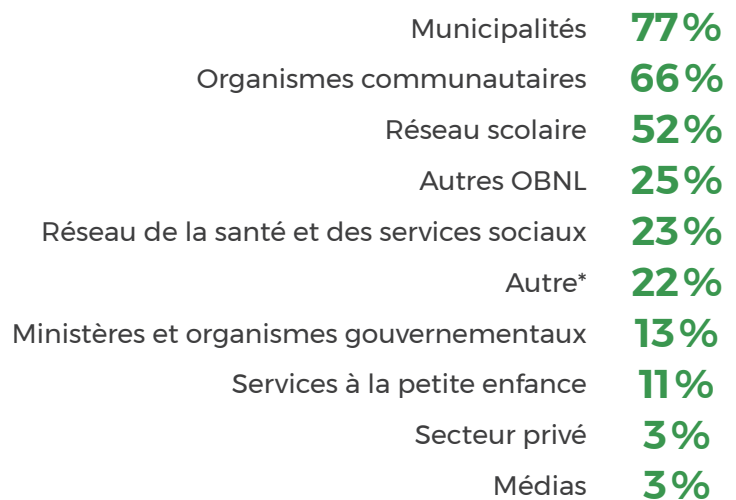
## Proportion d'initiatives qui visent chaque objectif



## Proportion d'initiatives qui visent chaque type d'action



## Proportion d'initiatives qui mobilisent chaque type de partenaire



\* Parents, animateurs, chercheurs, etc.