

PARTAGE DE PRATIQUES SUR LES TRANSITIONS POSTSECONDAIRES EN MONTÉRÉGIE

RETOUR AUX ÉTUDES

1

LES TRANSITIONS POSTSECONDAIRES : DES MOMENTS CHARNIÈRES DANS LA VIE DES JEUNES ADULTES

Les transitions sont des moments clés de la vie des jeunes, où le risque de décrochage est le plus élevé. Pour les aider à traverser ces étapes avec davantage de confiance, il est essentiel que les établissements scolaires et les organismes communautaires les accompagnent avant, pendant et après ces transitions. Une approche proactive, continue et concertée prépare efficacement les jeunes aux diverses transitions qui ponctuent leur parcours éducatif.

Dans le cadre du projet *Les transitions scolaires et professionnelles en Montérégie : la collaboration interordres*, deux rencontres de partage de bonnes pratiques ont été organisées avec le soutien de l'Instance régionale de concertation en persévérance scolaire et réussite éducative de la Montérégie (IRCM).



OBJECTIF :

Favoriser les échanges et le partage de bonnes pratiques entre professionnels, intervenants et cadres de la région.



CLIENTÈLE CIBLÉE :

Jeunes de 15 à 35 ans.



TRANSITION :

Retour aux études.

THÈME 1 :

L'accompagnement des jeunes aux parcours atypiques

THÈME 2 :

La préparation d'un retour aux études des personnes issues de l'immigration

Nous remercions toutes les personnes qui ont participé à ces rencontres.

SAVIEZ-VOUS QUE...

Une étude portant sur *L'orientation des adultes sans diplôme dans une perspective d'apprentissage tout au long de la vie* a fait ressortir que :

60 %

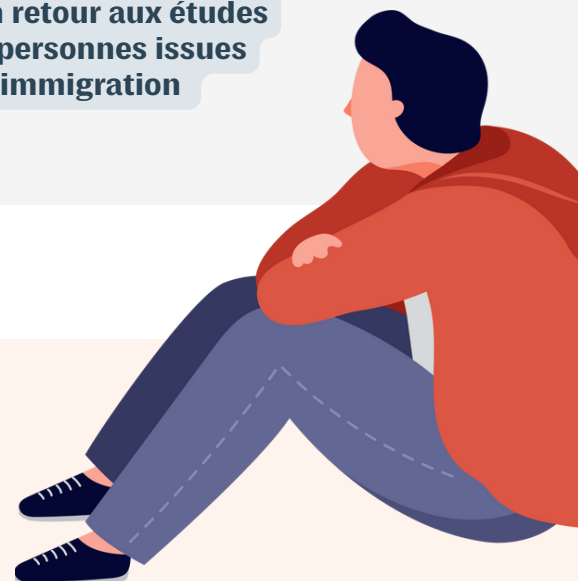
des adultes sans diplôme, qu'ils soient en emploi ou non, ont envisagé de faire un retour aux études

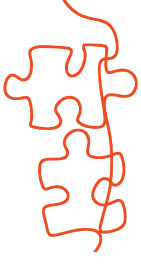
50 %

aimeraient obtenir des services d'orientation

85 %

ne savent pas quels organismes peuvent les aider à répondre à leurs questions d'orientation





ENJEUX ET DÉFIS

RENCONTRE 1 : ACCOMPAGNER LES JEUNES ADULTES AUX PARCOURS ATYPIQUES VERS UN RETOUR AUX ÉTUDES

28

PARTICIPANTS

Centres de services scolaires,
organismes communautaires,
cégeps, universités, fonction
publique du Québec

RECRUTEMENT

- Difficulté à rejoindre les jeunes pour présenter les services;
- Jeunes absents des séances d'information;
- Faible niveau de scolarité.

PRÉPARATION ET INFORMATION

- **Manque de temps des établissements scolaires** pour développer la connaissance de soi et valider la motivation des jeunes;
- **Manque de stratégie et de méthodologie** : gestion du temps et des priorités, charge de travail sous-estimée;
- **Perception, mythes et méconnaissance des parcours scolaires de la formation professionnelle (FP), de la formation générale des adultes (FGA) et du cégep**: AEP, DEC, DEP et AEC.

OPTIMISATION DES RESSOURCES

- **Instabilité des partenariats école-famille-communauté** due aux changements de personnes-ressources;
- **Information mal synchronisée** entre les personnes-ressources interétablissements, notamment pour les jeunes à besoins particuliers.

CONSIDÉRATIONS FINANCIÈRES

- **Obligations et responsabilités** : logement, alimentation, transport, budget familial, coût des études;
- **Choix de formation influencé par les contraintes financières**;
- **Prêts et bourses insuffisants**;
- **Absence de transport en commun en région**.

FACTEURS INFLUENÇANT LA PERSÉVÉRANCE SCOLAIRE

- **Manque d'assiduité dans les cours**;
- **Difficultés académiques antérieures**;
- **Diversité des profils** (autonomie, âge et motivation);
- **Faible maîtrise de la langue française**;
- **Multiplés facteurs d'anxiété** :
 - Enjeux financiers;
 - Adaptation au milieu scolaire;
 - Conciliation études-travail-vie personnelle difficile;
 - Faible soutien social;
 - Manque de ressources pour les jeunes à besoins particuliers (EHDAA et autres);
 - Manque de motivation et procrastination.

COMPÉTITIVITÉ AVEC LE MARCHÉ DU TRAVAIL

- **Marché du travail actuel très accessible et payant**;
- **Conciliation études-travail difficile**.





PRATIQUES GAGNANTES ET PISTES D'ACTION

RENCONTRE 1 : ACCOMPAGNER LES JEUNES AUX PARCOURS ATYPIQUES VERS UN RETOUR AUX ÉTUDES

DÉVELOPPER LES CONNAISSANCES DES PARCOURS SCOLAIRES ATYPIQUES DÈS LE SECONDAIRE

- Faciliter la compréhension des équivalences, de la RAC et des conditions d'admission;
- Présenter les diverses possibilités liées aux parcours scolaires;
- Mettre de l'avant les programmes tels que AMT, ATE, AEC, ASP, etc.

DÉVELOPPER ET MAINTENIR DES PARTENARIATS ÉCOLE-FAMILLE-COMMUNAUTÉ

- Participer aux tables régionales de concertation et d'orientation scolaire, réussite éducative et TEVA;
- Mettre sur pied une table de concertation *Retour aux études* pour mieux comprendre les réalités régionales :
 - Impliquer les établissements scolaires, les organismes communautaires, Services Québec et les employeurs;
 - Créer une trousse d'accueil et d'information pour préparer les jeunes à un retour aux études;
 - Transmettre l'information pertinente aux conseillers en orientation.

PERMETTRE AUX JEUNES D'OBTENIR DES SERVICES D'AIDE AVANT DE RETOURNER AUX ÉTUDES

- Prévoir l'envoi préalable d'un questionnaire au jeune et faciliter l'accès à une personne-pivot au sein de l'établissement scolaire pour :
 - Réaliser un portrait de sa situation et comprendre ses besoins;
 - Élaborer un budget réaliste et chercher des crédits d'impôt adaptés;
 - Sensibiliser aux défis du retour aux études et de la conciliation études-travail;
 - Développer des objectifs avant l'inscription et donner un sens au parcours scolaire.

FAVORISER L'INTÉGRATION DURABLE DES JEUNES

- Affecter une personne-pivot dans l'établissement scolaire afin de réaliser un portrait de la situation des jeunes et les diriger vers les ressources appropriées;
- Promouvoir les ressources et les services d'aide avant, pendant et après la transition;
- Mettre sur pied des ateliers sur les stratégies d'apprentissage;
- Développer un tableau de covoiturage;
- Réaliser des capsules vidéo de soutien à l'apprentissage;
- Offrir du tutorat et du mentorat.

RÉALISER UN ATELIER RÉUSSIR SON RETOUR AUX ÉTUDES

- Développer un atelier pour favoriser la transition plutôt que le recrutement;
- Rembourser les frais de transport pour les personnes participantes.

ACTUALISER L'OFFRE DE SERVICE

- Adapter l'offre de service aux besoins des jeunes (présentiel, distance, contenu, durée, fréquence);
- Développer des stages d'un jour pour explorer concrètement un métier ou une profession.





RESSOURCES ET OUTILS PARTAGÉS

AFIN DE FAVORISER L'ACCOMPAGNEMENT DES JEUNES AUX PARCOURS ATYPIQUES

ASSOCIATION QUÉBÉCOISE DES INTERVENANTES
ET DES INTERVENANTS EN FORMATION GÉNÉRALE
DES ADULTES (AQIFGA)

ATELIER PARENTS EN CHANGEMENT !

CAPSULES SUR LE SOUTIEN À L'APPRENTISSAGE

FORMATION GÉNÉRALE DES ADULTES :
CONSTATS ET PISTES PROPOSÉES

LES TABLES RÉGIONALES DE CONCERTATION

MENTORAT : MIEUX ACCOMPAGNER LES JEUNES
À RISQUE DE DÉCROCHAGE

MENTOR(E)S AU PARCOURS ATYPIQUE

PROJET SARCA MOBILE DANS LA MRC
DES MASKOUTAINS DU CENTRE DE SERVICES
SCOLAIRE DE SAINT-HYACINTHE

PROJET VIGIE DU CÉGEP DE SAINT-HYACINTHE

RECONNAISSANCE DES ACQUIS ET DES COMPÉTENCES

RESSOURCES D'ORIENTATION EN MONTÉRÉGIE

STAGE D'UN JOUR - JEUNES EXPLORATEURS



Cliquez sur un titre pour avoir
accès au document ou au site Web



Pour en savoir plus, visitez la section *Transitions postsecondaires* du site Web de l'IRCM.

Un projet de :

CCRF-M

Comité de concertation régionale
en formation - Montérégie

En partenariat avec :

Québec

I R C M

INSTANCE RÉGIONALE DE CONCERTATION
EN PERSÉVÉRANCE SCOLAIRE ET
RÉUSSITE ÉDUCATIVE DE LA MONTÉRÉGIE